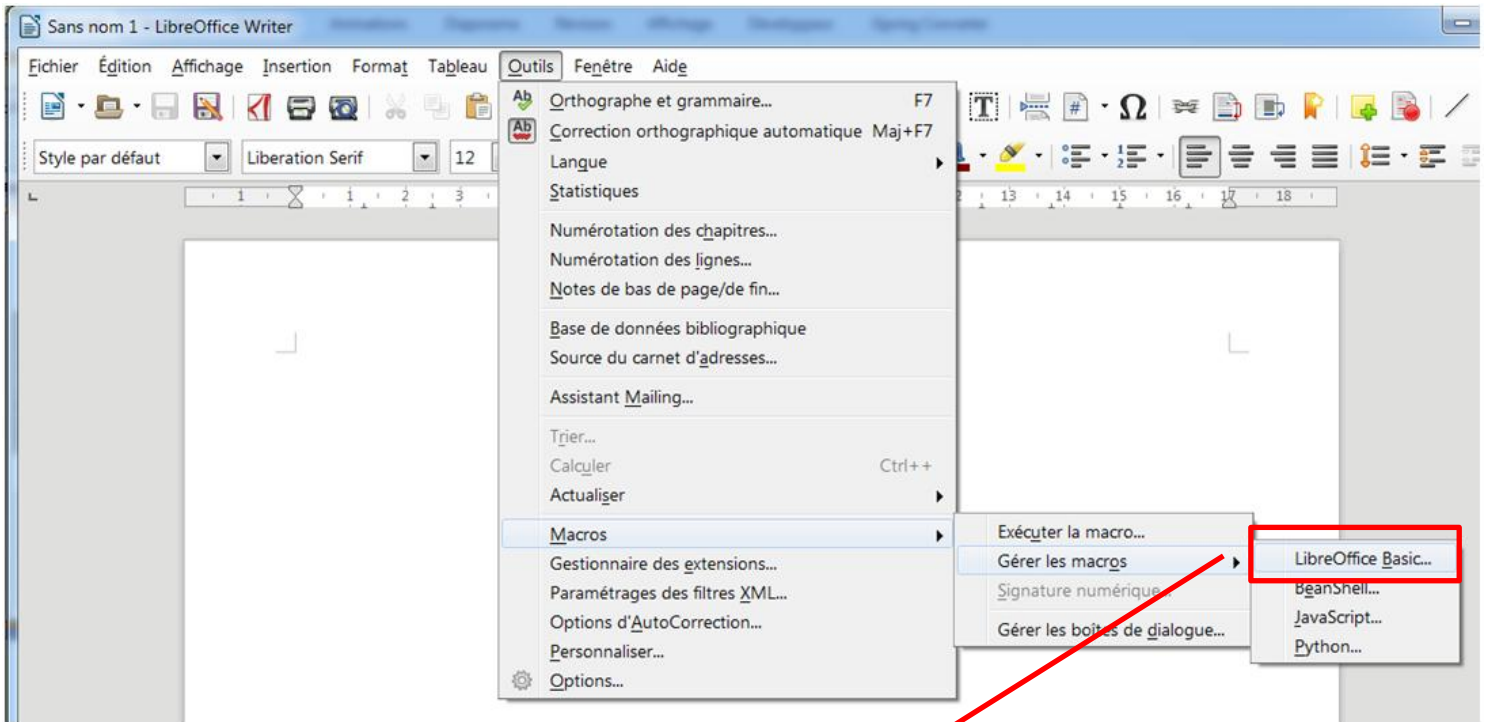
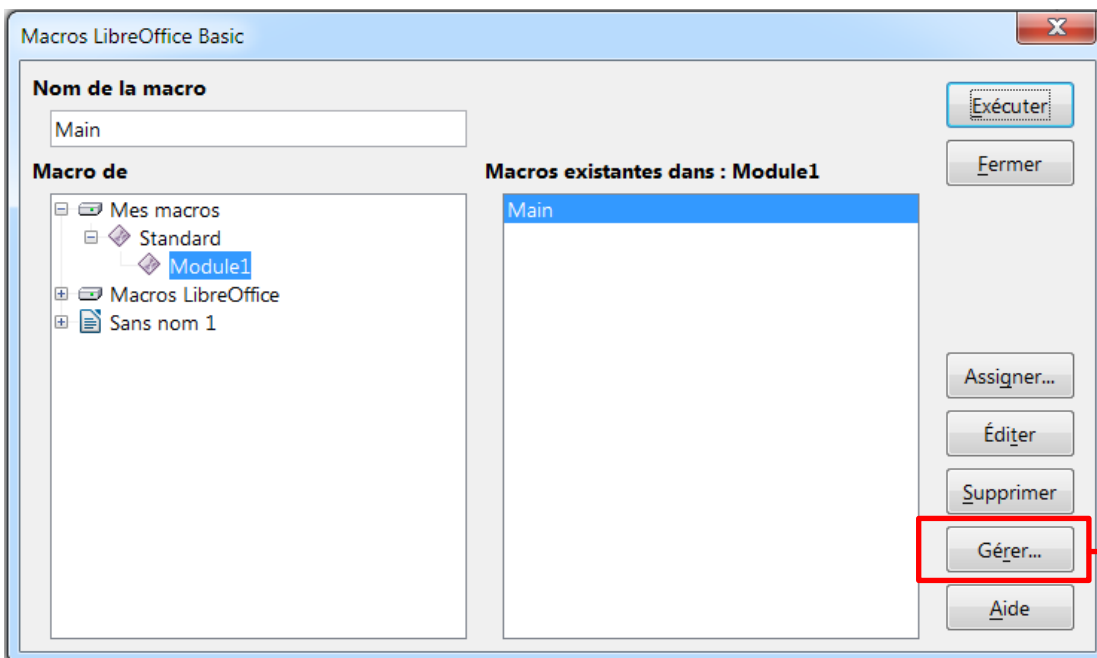


Tutoriel pour installer et utiliser une macro dans LibreOffice ou OpenOffice qui espace les lettres, les mots et les lignes

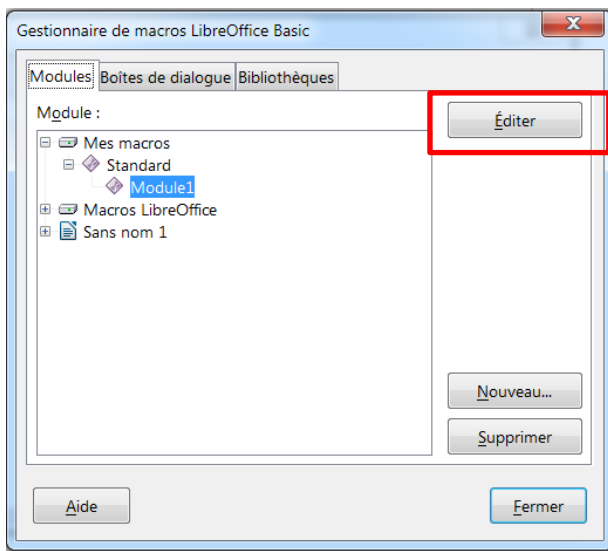
- 1- Télécharger le fichier contenant la macro :
EspacementDyslexiqueLibO.bas pour LibreOffice
EspacementDyslexiqueOo.bas pour OpenOffice
- 2- Démarrer LibreOffice/OpenOffice Writer



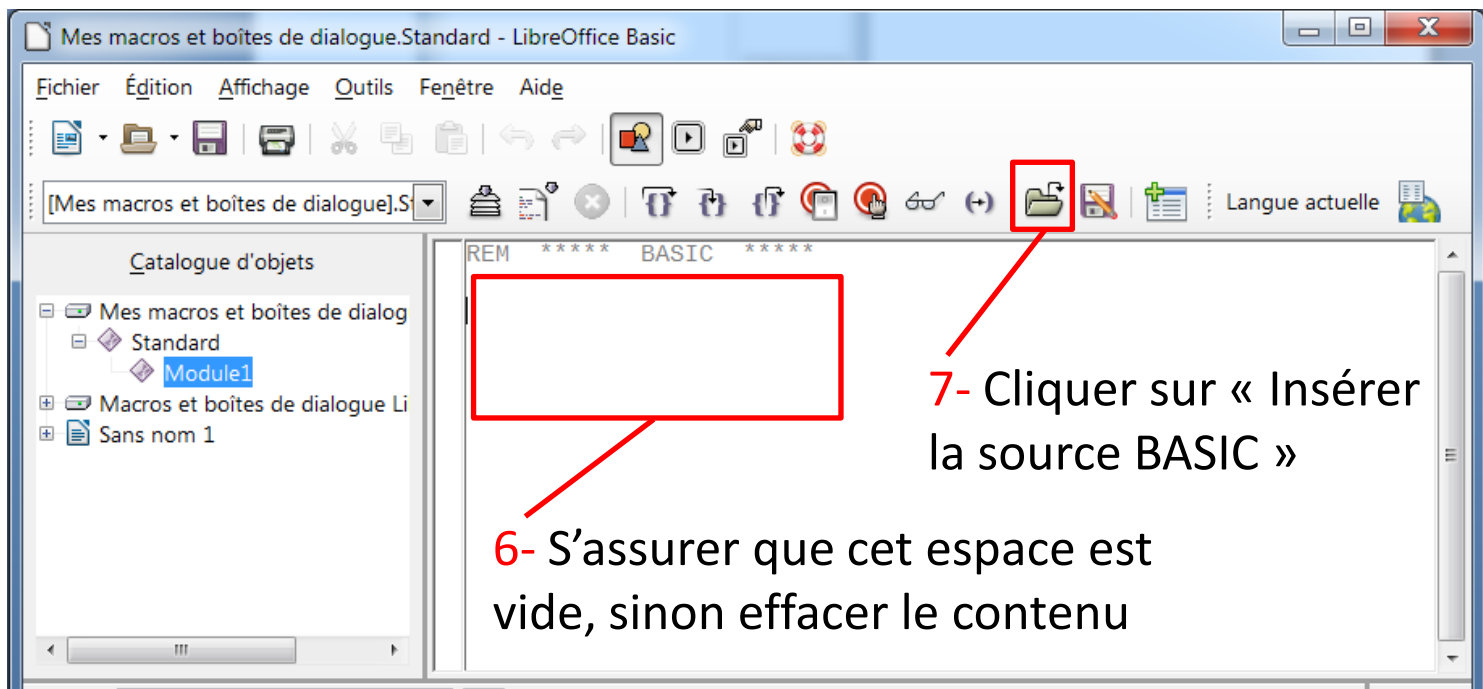
- 3- Aller dans le menu
Outils / Macros / Gérer les macros / LibreOffice...



- 4- Cliquer

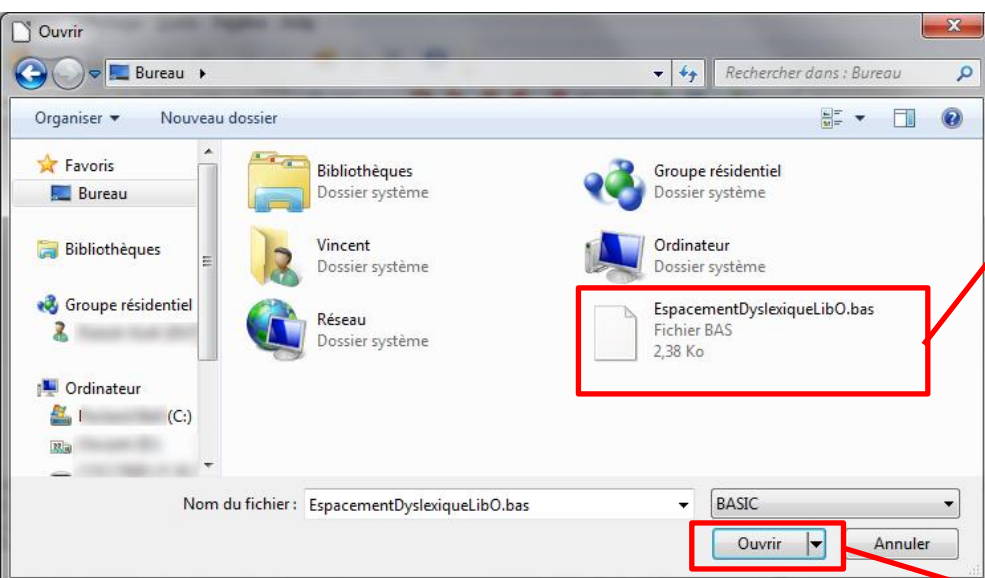


5- Cliquer



7- Cliquer sur « Insérer la source BASIC »

6- S'assurer que cet espace est vide, sinon effacer le contenu



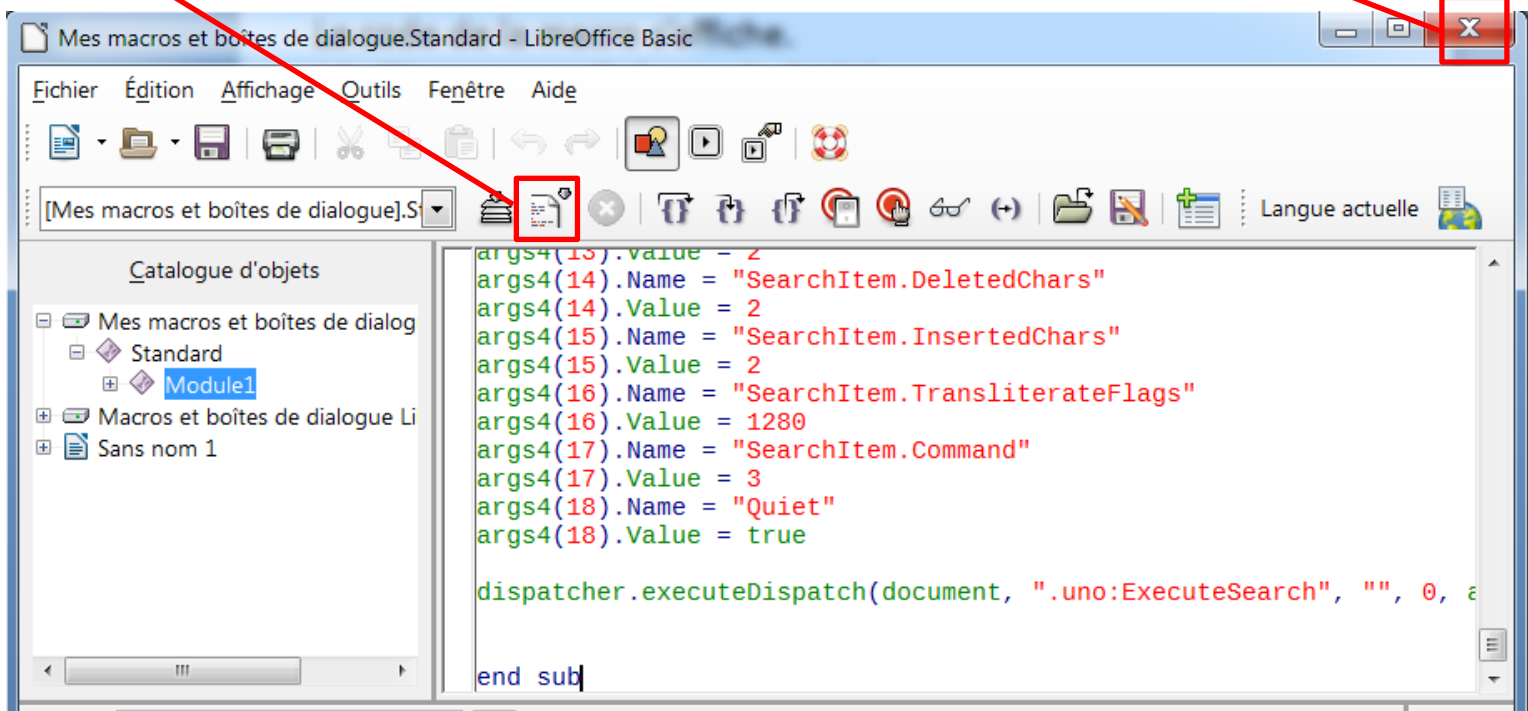
8- Parcourir le disque et sélectionner le fichier téléchargé à l'étape 1

9- Ouvrir

Le code de la macro s'affiche.

10- Cliquer sur « Exécuter le BASIC »

11- Fermer



La nouvelle mise en forme s'est appliquée au texte sélectionné dans le document :

Avant

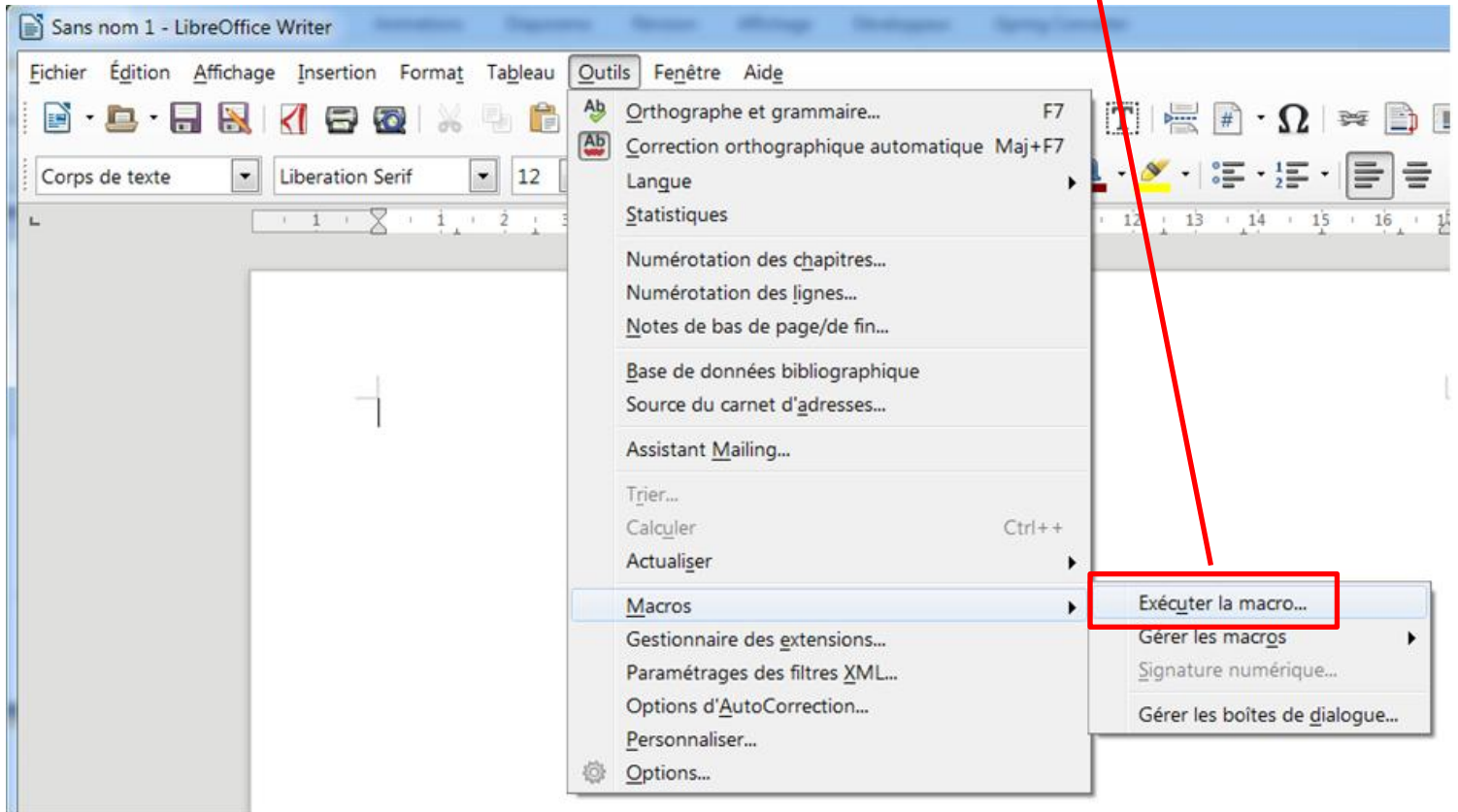
Il faut que le poète, épris d'ombre et d'azur,
Esprit doux et splendide, au rayonnement pur,
Qui marche devant tous, éclairant ceux qui doutent,
Chanteur mystérieux qu'en tressaillant écoutent
Les femmes, les songeurs, les sages, les amants,
Devienne formidable à de certains moments.

Exemple :

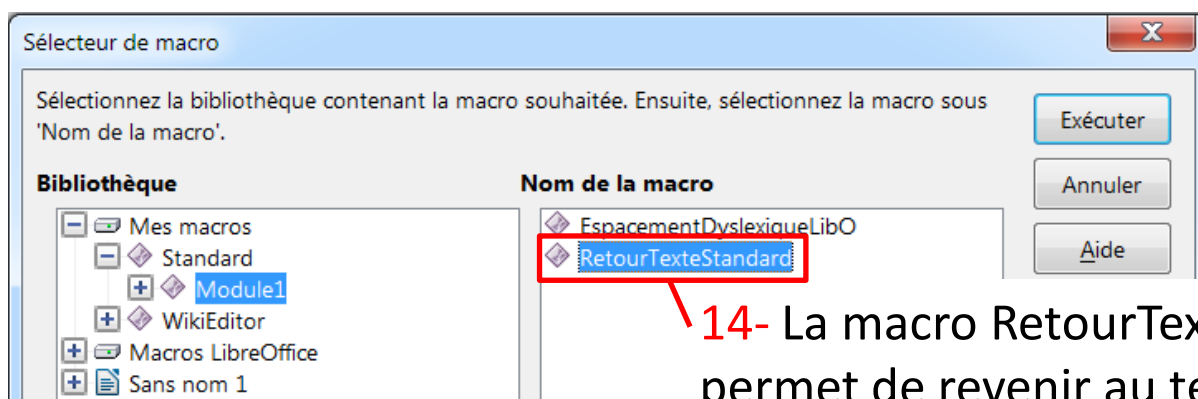
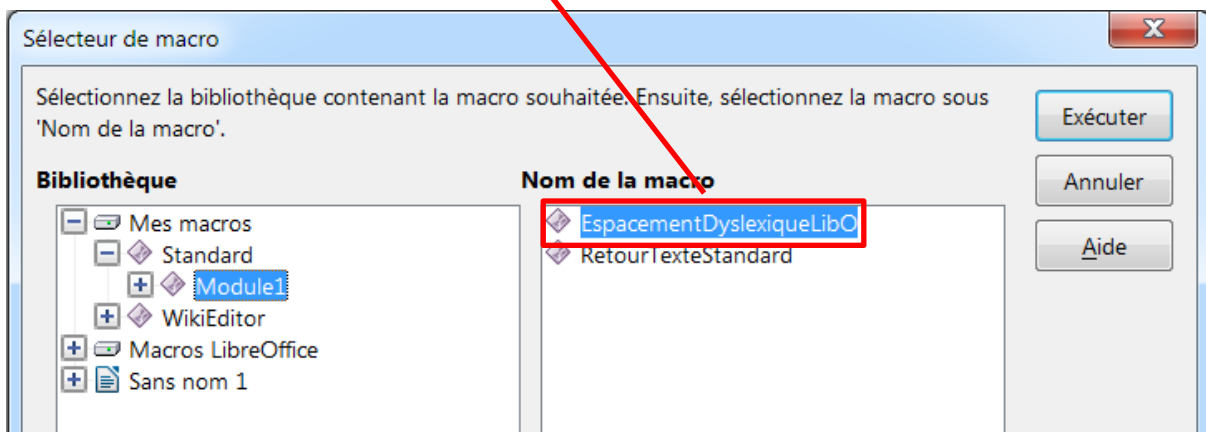
Après

Il faut que le poète, épris d'ombre et d'azur,
Esprit doux et splendide, au rayonnement pur,
Qui marche devant tous, éclairant ceux qui doutent,
Chanteur mystérieux qu'en tressaillant écoutent
Les femmes, les songeurs, les sages, les amants,
Devienne formidable à de certains moments.

12- Quand la première installation est faite, il suffit ensuite d'aller dans le menu Outils / Macros / Exécuter la macro



13- Parcourir le sélecteur de macro et choisir EspacementDyslexique puis cliquer sur Exécuter



14- La macro RetourTexteStandard permet de revenir au texte original